

## Programa Estatal de Difusión de la Cultura de Protección Civil Chihuahua

Del 03 al 09 de Agosto 2015



# La Protección Civil en el Estado de Chihuahua

**Protección Civil** es la acción solidaria y participativa que prevé la coordinación y concertación de los sectores público, privado y social, con el fin de crear un conjunto de disposiciones, planes, programas, estrategias, mecanismos y recursos, para que de manera corresponsable, y privilegiando la Gestión Integral de Riesgos, se apliquen las medidas y acciones necesarias para salvaguardar la vida, integridad y salud de la población, así como sus bienes, la infraestructura, la planta productiva y el medio ambiente.

La **Gestión Integral de Riesgos** es el conjunto de acciones para identificar, analizar, evaluar, controlar y reducir los riesgos, considerándolos por su origen multifactorial y en un proceso permanente de construcción que involucra a los tres ordenes de gobierno, así como a la sociedad, lo que facilita la realización de acciones para crear e implementar políticas públicas, estrategias y procedimientos integrados, que combatan las causas estructurales de los desastres y fortalezcan las capacidades de resiliencia y resistencia de la sociedad.



# Sistema Estatal de Protección Civil

## Organización y funcionamiento

La Fiscalía General del Estado a través de la Coordinación Estatal de Protección Civil, forma parte del Sistema Nacional de Protección Civil.

En Chihuahua el Sistema Estatal de Protección Civil ***se creó a partir del año 1994*** con esto se incorporan los 67 municipios de nuestro Estado.

En origen la función era ser reactivos a las emergencias y auxilio a la población, hoy en día siguiendo la filosofía del Sr. Gobernador, nuestra ***función sustantiva es ser preventivos*** y en ese tenor las acciones de la Coordinación Estatal de Protección Civil van encaminadas a ese proyecto.



# Coordinación Estatal de Protección Civil

## Objetivos

- ❖ Identificar las **actividades de tipo preventivo** que deberán llevarse a cabo para la reducción de riesgos, así como evitar o disminuir los efectos del impacto destructivo de los fenómenos sobre la vida y bienes de la población, los servicios públicos y el medio ambiente.
- ❖ **Mejorar la eficacia preventiva y operativa de las Unidades Municipales de Protección Civil.**
- ❖ Realizar las acciones necesarias para mantener una estrecha coordinación con los diferentes cuerpos de auxilio que participan en la atención de una emergencia.
- ❖ Establecer las líneas de acción que permitan agilizar y facilitar los trabajos de restauración y vuelta a la normalidad.
- ❖ **Capacitar y profesionalizar a los elementos de la Coordinación Estatal de Protección Civil así como a los integrantes de las Unidades Municipales de Protección Civil** responsables de ser la primera autoridad en asumir la responsabilidad ante una emergencia, establecido en el [artículo 4to](#) de la Ley Estatal de Protección Civil.
- ❖ Capacitar a la población del Estado de Chihuahua para que aprenda a desarrollar los diversos subprogramas preventivos que se vinculan a la cultura de la autoprotección.

# Coordinación Estatal de Protección Civil

## Nueva Ley de Protección Civil Estatal

- ❖ El pasado mes de mayo el Congreso del Estado aprobó la nueva Ley de Protección Civil del Estado de Chihuahua.
- ❖ El nuevo proyecto contempla 132 artículos distribuidos en 26 capítulos y tres artículos transitorios.
- ❖ La Ley prevé la **Prevención** como aspecto fundamental y objetivo principal tanto para salvaguardar la integridad de las personas, como para contener los efectos de una emergencia o desastre.
- ❖ Destaca que se incluye la **Gestión Integral de Riesgos** como instrumento rector para establecer el sistema de prevención, así como el tema de la resiliencia, como una herramienta para afrontar las situaciones de emergencia.



# Coordinación Estatal de Protección Civil Centros Regionales

**Impulsar** el Trabajo  
de cada Municipio respecto  
a las medidas de prevención

**○ CENTRO REGIONAL EN JUÁREZ**

TITULAR: LIC. JORGE GARCÍA ACOSTA  
TEL. 656 637 5600 EXT. 50408

**MUNICIPIOS**

AHUMADA  
ASCENSIÓN  
GUADALUPE  
JANOS  
JUÁREZ  
PRAXEDIS G. GUERRERO

**○ CENTRO REGIONAL EN BUENAVENTURA**

**SEDE: BUENAVENTURA**  
TITULAR: C. ANDRÉS RÍOS  
TEL. 636 696 0719

**MUNICIPIOS**

BACHINIVA  
BUENAVENTURA  
CASAS GRANDES  
GALEANA  
GÓMEZ FARIAS  
IGNACIO ZARAGOZA  
MADERA  
MATACHI  
NAMIQUIPA  
NUEVO CASAS GRANDES  
TEPOSACHIC

**○ CENTRO REGIONAL EN CREEL**

**SEDE: CREEL, BOCOYNA**  
TITULAR: C. GUADALUPE GONZÁLEZ  
TEL. 635 456 0968

**MUNICIPIOS**

BOCOYNA  
CARICHI  
CHINIPAS  
GUAZAPARES  
GUERRERO  
MAGUARICHI  
MORIS  
OCAMPO  
URIQUE  
URUACHI

**○ CENTRO REGIONAL EN GUACHOCHI**

**SEDE: GUACHOCHI**  
TITULAR: C. ALONSO RODRÍGUEZ  
TEL. 614 429 3300 EXT. 10589

**MUNICIPIOS**

BALLEZA  
BATOPILAS  
GUACHOCHI  
GUADALUPE Y CALVO  
MORELOS  
NONOAVA

**○ DIRECCIÓN DE OPERACIÓN Y PLANEACIÓN**

**SEDE: CHIHUAHUA**  
DIRECTOR DE OPERACIÓN Y PLANEACIÓN  
ARQ. VIRGILIO CEPEDA CISNEROS  
TEL. 614 429 3300 EXT. 10589

**MUNICIPIOS ZONA CENTRO**

ALDAMA  
AQUILES SERDÁN  
CAMARGO  
CHIHUAHUA  
COYAME DEL SOTOL  
CUAUHTÉMOC  
CUSIHUIRIACHI  
DELICIAS  
DR. BELISARIO DOMÍNGUEZ  
GRAN MORELOS  
JULIMES  
LA CRUZ  
MANUEL BENAVIDES  
MEOQUI  
OJINAGA  
RIVA PALACIO  
ROSALES  
SAN FRANCISCO DE BORJA  
SAN FRANCISCO DE CONCHOS  
SANTA ISABEL  
SATEVÓ  
SAUCILLO

**MUNICIPIOS ZONA SUR**

ALLENDE  
CORONADO  
EL TULE  
HIDALGO DEL PARRAL  
HUEJOTTAN  
JIMÉNEZ  
LÓPEZ  
MATAMOROS  
ROSARIO  
SAN FRANCISCO DEL ORO  
SANTA BÁRBARA  
VALLE DE ZARAGOZA

**○ OFICINAS DE LA COORDINACIÓN  
ESTATAL DE PROTECCIÓN CIVIL**



# Coordinación Estatal de Protección Civil

## Capacitación



# Coordinación Estatal de Protección Civil

## Centro Estatal de Capacitación

A partir de su inicio en 2012 se ha venido fortaleciendo la cultura de la Protección Civil ya que se detono la participación de las dependencias de Gobierno del Estado, iniciativa privada y sociedad en General.

De 2012 a la fecha se han capacitado alrededor de **9,700 personas**, provenientes de **786 dependencias** y empresas diversas, sobre 5 temas básicos, que son:

- Evacuación de Inmuebles
- Búsqueda y Rescate
- Prevención de Incendios y manejo de extintores
- Primeros Auxilios Nivel 1
- Formación de Brigadistas.

Así como inspecciones, manejo de albergues, procedimientos de atención de emergencias, simulacros, programas internos y atlas de peligros y riesgos.





# Coordinación Estatal de Protección Civil

## Centro Estatal de Capacitación

### Numeralia

- 70 % de los cursos se imparte con personal operativo, lo que implica que éstos sean distraídos de las tareas inherentes a su puesto. El otro 30 % se paga a capacitadores externos.
- 53 % de las personas capacitadas pertenecen a Instituciones públicas de los 3 órdenes de Gobierno.
- Se han signado diversos convenios de colaboración en materia de capacitación con diferentes Instituciones dentro de las que destacan: UACH, COBACH y el IMSS.

# Coordinación Estatal de Protección Civil

## Tareas Operativas



# Coordinación Estatal de Protección Civil

## Consejo Estatal de Protección Civil



Enfocar los esfuerzos y unificar los criterios de las diferentes dependencias que forman parte del Consejo Estatal como identificar las Zonas de Riesgo en el Estado, con el objetivo de priorizar los trabajos preventivos y generar información oportuna que nos permita una adecuada toma de decisiones ante cualquier eventualidad como por ejemplo:

- Temporada Invernal
- Lluvias y Calor
- Incendios Forestales

Y otros fenómenos atípicos que se pudieran presentar en un futuro y su posible afectación a la población como a su patrimonio.



Desde 2011 se han celebrado 180 reuniones semanales ordinarias de la Mesa de Mando Único (Consejo Estatal) donde han participado Dependencias de los 3 ordenes de Gobierno consideradas como reuniones del Consejo Estatal de Protección Civil.



# Coordinación Estatal de Protección Civil

## Resumen por Temporada de las Tareas Operativas

### Temporada Invernal

- Prevención de manera oportuna ante contingencias por heladas, nevadas y bajas temperaturas.
- **384 refugios temporales y albergues**, con capacidad de apoyar a **75,501 chihuahuenses que lo requieran**.

### Temporada de Sema Santa

- Operativos de inspección y **vigilancia en 16 centros recreativos** y turísticos.
- **Vigilancia en 2150 kms.** de las carreteras del Estado.
- Distribución de materiales y anuncios preventivos.

### Temporada de Lluvia/Calor

- Trabajo en la Integración de los Comités de vecinos en zonas de riesgo.
- Inspección y análisis para encaminar los **proyectos ejecutivos en coordinación con la (CONAGUA) a cauces de arroyos con riesgo de inundación**.

### Temporada de Incendios

- Reuniones diarias
- Combate a **2,700 incendios** forestales desde 2011
- **Curso de Manejo y contención de Fauna Silvestre**.
- En coordinación y participación con otras dependencias de los 3 órdenes de Gobierno.



# Coordinación Estatal de Protección Civil

## Consejo Estatal de Protección Civil

### Mesa de Mando Unificado

#### Conformación

- Se instala una Mesa de Mando Unificado Municipal, Estatal y Federal por Temporada.

#### Forma de operación

- Se establece una comunicación directa de manera presencial con las dependencias, y se resuelve de manera práctica sin protocolos administrativos que podrían retrasar la decisión. Con ello, se evitan las confusiones y rumores cuando suceden los incidentes.

#### Participantes

- Fiscalía General del Estado, a través de: la Dirección de Vialidad
- Policía Única Estatal
- Secretaria General de Gobierno, a través de: Dirección de Gobernación
- Dirección de Transporte
- Secretaria de Salud con la Subdirección de Epidemiología de los Servicios de Salud de Chihuahua
- Comisión Nacional del Agua (CONAGUA)



# Coordinación Estatal de Protección Civil

## Mesa de Mando Único

### Participantes

- Secretaría de la Defensa Nacional (SEDENA )
- Policía Federal Preventiva
- Junta Central de Agua y Saneamiento del Estado
- Secretaría de Comunicaciones y Obras Públicas
- Secretaría de Desarrollo Social
- Secretaria de Educación, Cultura y Deporte
- Secretaría de Desarrollo Urbano y Ecología
- Comisión Estatal para la Protección Vs Riesgos Sanitarios (COESPRIS)
- Junta Municipal de Agua y Saneamiento de Chihuahua
- Secretaria de Hacienda
- Fideicomiso Carretero
- Secretaría de Desarrollo Social (SEDESOL)
- Procuraduría Federal de Protección al Ambiente (PROFEPA)
- Petróleos Mexicanos (PEMEX )
- Comisión Federal de Electricidad (CFE)
- Unidad de Rescate de Gobierno del Estado (URGE)
- Cruz Roja
- Desarrollo Integral de la Familia (DIF) Estatal
- Municipio de Chihuahua a través de: Dirección de Obras Publicas Municipales, Dirección de Desarrollo Urbano y Ecología, Guardianes Ecológicos, Subdirección del H. Cuerpo De Bomberos y Unidad Municipal de Protección Civil.
- Unidades Municipales de Protección Civil; Aldama, Camargo, Cuauhtémoc, Hidalgo del Parral, y Juárez y 62 más de todo el estado.
- Coordinación de Comunicación Social
- En ocasiones especiales por la temporada Ecogas , Gas K19 , Servigas .

# Coordinación Estatal de Protección Civil

## Tareas Operativas

Se realizan de manera permanente inspecciones y verificaciones en establecimientos de atención al público con 21 elementos del personal operativo en todo el Estado. Desde 2011a la fecha se han efectuado:

- **1519 Inspecciones**, verificaciones y dictámenes técnicos en predios e inmuebles públicos de Gobierno Federal, Estatal y Municipal, así como guarderías, centros de rehabilitación, escuelas, albergues, etc.
- 
- **230 Operativos especiales**, realizados en eventos culturales, deportivos, artísticos y religiosos, entre otros.
- 
- **45** Casos de emergencias por situaciones diversas, como los son: cierre de carreteras por nevadas, inundaciones, derrames químicos, incendios forestales y urbanos, accidentes ferroviarios, contingencias climáticas, así como de origen antropogénico.



# Coordinación Estatal de Protección Civil

## Tareas Operativas



Con el fin de evaluar la capacidad de respuesta por parte de la población ante situaciones de emergencia, se han evaluado **115 simulacros** en diversas instituciones públicas y privadas.

Año con año se realizan en los 67 municipios del Estado, operativos y campañas de prevención *por temporadas* como lo son: invierno, lluvia, calor, Sequía, incendios, vacaciones y Semana Santa donde se montan operativos especiales para el cuidado y vigilancia de los paseantes.



Se han recibido para su autorización un total de **539 Programas Internos y Planes Especiales** de protección Civil, cuando en años anteriores se recibían un promedio de 50 por año. Esto en el marco de lo referido en el Reglamento a la Ley General de Protección Civil a lo cuál se ha incrementado notablemente.

**51 Eventos oficiales de acompañamiento con el Sr. Gobernador de Enero a Diciembre de 2014.**





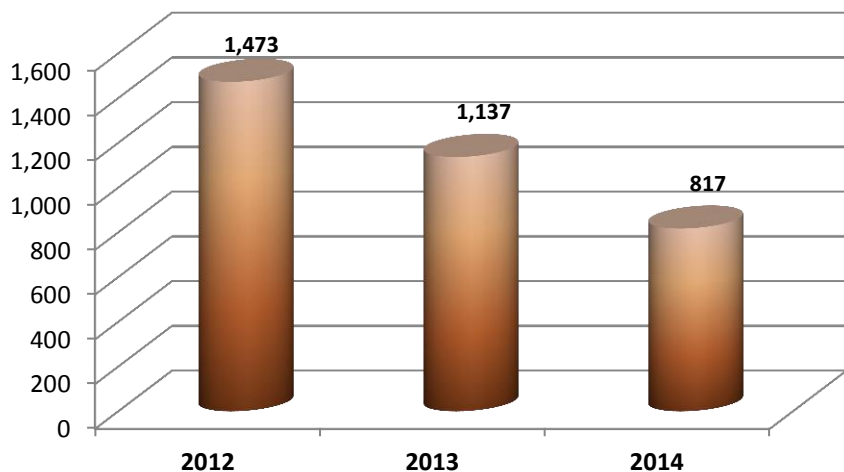
# Coordinación Estatal de Protección Civil

## Tareas Operativas

### Temporada de Incendios, colaboración con CONAFOR:

3,500 incendios forestales vigilados del año 2011 a la fecha. Durante la temporada de incendios forestales se implementa el Sistema de Mando Unificado SMU el cual consiste en llevar a cabo reuniones diarias.

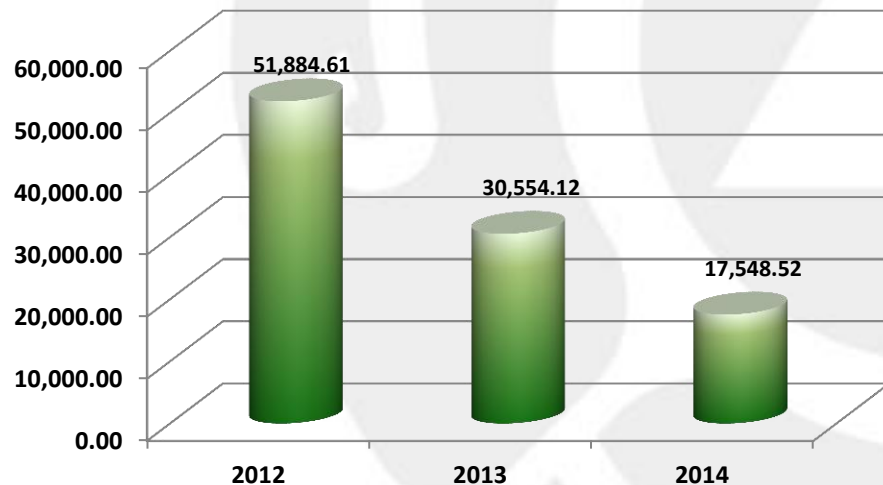
NUMERO DE INCENDIOS 2012, 2013 Y 2014 AL 09 DE JULIO



La temporada de incendios 2014 en el Estado, presenta una disminución en número de incendios de 44 % y 28 % con relación al 2012 y 2013 respectivamente.

FUENTE : CENTRO ESTATAL DE CONTROL DE INCENDIOS FORESTALES. CONAFOR

SUPERFICIE AFECTADA 2012, 2013 Y 2014 AL 09 DE JULIO



La temporada de incendios 2014 en el Estado, presenta una disminución en superficie afectada de 66 % y 43 % con relación al 2012 y 2013 respectivamente.

# Coordinación Estatal de Protección Civil

## Tareas Operativas

### Visitas de revisión conjunta a empresas mineras

Se realizaron operativos de revisión de medidas de seguridad para salvaguardar la integridad de la población civil, de los trabajadores y del medio ambiente, en coordinación con:

- PROFEPA
- SMARNAT
- Dirección de Minas del Gobierno del Estado
- COESPRIS
- Secretaría del Trabajo y Previsión Social
- SEDENA
- Secretaria de Economía Federal



# Coordinación Estatal de Protección Civil

## Actividades preventivas

### Monitoreo del Estado del Tiempo

Monitoreo vía telefónica de Estaciones  
Convencionales en 67 Municipios

Monitoreo vía internet de Estaciones  
Meteorológicas Automáticas en 41  
Municipios

Publicación en el portal digital del Estado y  
envío a los medios de comunicación de:

- Avisos y alertas preventivas
- Registros de temperaturas diarias
- Pronósticos meteorológicos



Bienvenido a [Portal de Enlace](#) | [Transparencia](#) | [Audiencias](#) | [Directorio](#) | [Trámites](#) | [Contacto](#)

Chihuahua  
Gobierno del Estado

Inicio | Gobierno | Seguridad y justicia | Economía y desarrollo | Educación y cultura | Conoce Chihuahua | Municipios

Compártelo | Facebook | Twitter | Email

Buscar

Información de la Coordinación Estatal de Protección Civil

Audiencias con el Gobernador

Tarahumara en el Desarrollo

Revalidación Vehicular

Matrimonios Colectivos

**Información de Coordinación Estatal de Protección Civil**

Consulta los avisos, recomendaciones, temperaturas diarias, pronósticos e imágenes satelitales para esta temporada invernal

Información de la Coordinación Estatal de Protección Civil

Consulta los avisos, pronósticos, recomendaciones, temperaturas diarias, albergues y refugios temporales y reporte de daños a la salud en esta temporada invernal 2012/2013



[www.chihuahua.gob.mx/proteccioncivil/](http://www.chihuahua.gob.mx/proteccioncivil/)



@PCreportedeldia



<http://facebook.com/reportedeldia>

# Coordinación Estatal de Protección Civil

## Actividades preventivas

### Gestiones en proceso para mejoramiento de herramientas Meteorológicas

Instalación del Centro Hidrometeorológico de Predicción de Clima en la ciudad de Chihuahua

Instalación de radar de última generación en la Boquilla.

Acuerdo de Red Estatal de 194 Estaciones Meteorológicas

Instalación de 47 Estaciones Meteorológicas en el Estado por el SMN en los próximos dos años



# Coordinación Estatal de Protección Civil

## Actividades preventivas

### Feria Infantil de Protección Civil

El pasado 17 de junio del año en curso se llevó a cabo en Ciudad Juárez una Feria Infantil de Protección Civil, evento que tuvo como objetivo general lograr que el niño y la población en general adquirieran conciencia en el cuidado de la vida. Participaron diversas instituciones públicas y privadas que realizaron actividades para que los niños conocieran el trabajo que se realiza para resguardar la integridad personal, ofreciendo seguridad y salud para todos.

La Feria se realizó en base a actividades que estaban aglutinadas en 3 ejes de participación para niños: Eje 1 recorrido informativo; Eje 2 Talleres; Eje 3 Proyecciones y videos. Se registró una participación de 850 niños de 17 escuelas primarias de Ciudad Juárez, seleccionados en relación con el nivel socioeconómico y la cercanía de las escuelas a las zonas vulnerables o susceptibles de inundaciones.

Se estableció como propuesta que esta feria se llevara a cabo de manera anual, a fin de que se fortalezca la cultura de la prevención y del cuidado de la vida y del medio ambiente en el sector infantil.



# Coordinación Estatal de Protección Civil

## Campañas de medios de comunicación

Como refuerzo a las tareas preventivas que lleva a cabo la Coordinación Estatal principalmente en temporadas críticas (Invernal, Vacacional, Calor y Lluvias) se ha difundido material preventivo como:

- 1.75 millones de volantes
- 1.5 millón de trípticos
- 600 mil encartes
- 15,000 posters
- Más de 550 carteles y lonas
- 500 pendones.
- Además se tiene presencia constante en televisión en más de 17 televisoras y 55 estaciones de radio, con un promedio de 10 impactos diarios en cada medio, y 12 publicaciones en los principales medios impresos del estado.



# Coordinación Estatal de Protección Civil

## Reuniones Binacionales

- ❑ Plan Conjunto de Contingencias y Emergencias México- Estados Unidos con sede en San Diego California en agosto del 2011.
- ❑ Reunión de Coordinadores Nacionales, donde se evaluó el Programa Ambiental México Estados Unidos Frontera 2012 y firma del nuevo Programa Ambiental México Estados Unidos frontera 2020 con sede en Tijuana Baja California agosto del 2012.
- ❑ Temporada de Huracanes y manejo de situaciones de emergencia con *Comando de América del Norte de Defensa Aeroespacial y el Comando del Norte de los Estados Unidos* con sede en Orlando, Florida del 26 al 30 de marzo del 2012.
- ❑ Programa de Ciudades Fronterizas Hermanas y de Cooperación conjunta con sede en El Paso Texas y 2 en Ciudad Juárez.
- ❑ Compromisos de ayuda mutua y respuesta a emergencias entre los Estados de Nuevo México y Chihuahua, sedes: 1 en las Cruces, Nuevo México y la otra en la Ciudad de Chihuahua.
- ❑ 2 con los estados colindantes de Nuevo México y Texas participando los titulares de la región Noreste (Chihuahua, Coahuila, Nuevo León y Tamaulipas)

### Cursos y talleres en conjunto:

Preparación y Respuesta de Emergencias

Capacitación para personal del área operativa de La Coordinación Estatal de Protección Civil en la ciudad de El Paso y Presidio, Texas.

**10 Reuniones Binacionales**



# Coordinación Estatal de Protección Civil

## Reuniones Nacionales

### Nombramiento como Coordinación Regional de la zona Noreste:

- En enero del 2012, en México, D.F. con la presencia del Secretario de Gobernación, se definió que la coordinación de dicha región estuviera a cargo del Estado de Chihuahua.

### Nombramiento como Coordinación Regional de la zona Noroeste:

- Posteriormente en 2013 en Reunión Nacional se definió que la coordinación de dicha región estuviera a cargo del Estado de Chihuahua.

### Reuniones de Coordinadores Estatales:

- Con el objeto de intercambiar experiencias exitosas se han sostenido reuniones de trabajo con los titulares de Protección Civil para analizar los esquemas de trabajo y estrategias de gestión de recursos para mitigar los efectos de las contingencias que azotan principalmente a la región noreste.

### Reuniones Nacionales de Protección Civil:

- Se ha participado activamente en reuniones nacionales de titulares de Protección Civil en diversos estados de la República.





# Coordinación Estatal de Protección Civil

## Vinculación



# Coordinación Estatal de Protección Civil

## Actividades de Vinculación

Ésta área es la encargada directamente del seguimiento de pendientes y orientación a las Unidades Municipales de Protección Civil, así como fortalecer los vínculos con las Instituciones de los 3 niveles de gobierno para fortalecer las relaciones, el trabajo conjunto y la gestión de recursos tanto para prevención como para la atención de emergencias.

Así mismo la creación de nuevos proyectos de inversión y recolección de evidencias de las entregas de los apoyos emergentes.

Se han atendido diversas reuniones de Coordinación Interinstitucional las cuales obedecen al desahogo y seguimiento de los siguientes asuntos:

**CONAGO:** Hemos participado en aproximadamente **28 reuniones de trabajo** en las cuales se han desarrollado y presentado a consideración de los miembros de la comisión de Protección Civil, propuestas de reforma a las Leyes, Reglamentos y Lineamientos que regulan las actividades en la materia. Así mismo se han atendido los requerimientos de información solicitados por dicha instancia y se han promovido reuniones regionales para seguimiento de acuerdos.





# Coordinación Estatal de Protección Civil

## Actividades de Vinculación

**Reuniones regionales con municipios.-** Se han promovido diversas reuniones de tipo regional, al menos **3 veces por año**, a fin de atender asuntos por zonas, de igual manera se han impartido diversos cursos de capacitación tanto al personal de Protección Civil así como a los Presidentes Municipales.

**Reuniones con los comités de evaluación de riesgos en municipios declarados en desastre.-** En casos de Desastre se lleva a cabo la conformación formal de los Comités de Evaluación de Daños, y semanalmente se tienen reuniones con los representantes Federales, Estatales y Municipales por sector afectado. Se promueve la asignación de recursos para reconstrucción y se da un seguimiento puntual al desarrollo de las obras que habrán de llevarse a cabo.

**Reuniones con capacitadores y consultores externos.-** Periódicamente se llevan a cabo reuniones de seguimiento en relación a los registros expedidos a favor de Capacitadores y Consultores Externos a fin de verificar la calidad de los cursos impartidos así como de los Programas Internos Elaborados.

**Reuniones con las cámaras.-** Se han promovido diversos acercamientos con los representantes del sector privado a fin de impulsar una coordinación y vinculación con esta dependencia. A la fecha hemos tenido reuniones con todas y cada una de las cámaras en el Estado.



# Coordinación Estatal de Protección Civil

## Actividades de Vinculación

### Reuniones con el Comité Interinstitucional de albergues:

A la fecha se han llevado a cabo **42 Sesiones Ordinarias** en las cuales participan: Desarrollo Integral de la Familia del Estado de Chihuahua (DIF Estatal), la Junta de Asistencia Social Privada; la Coordinación Estatal de Protección Civil y la Comisión Estatal para la Protección contra Riesgos Sanitarios (COESPRIS-CHIH), con el objeto de ejecutar las acciones necesarias para detener y sancionar cualquier situación que constituya una amenaza para la integridad física de las personas albergadas y/o de sus bienes.

**Reuniones inter-dependencias.-** La Coordinación ha promovido diversas reuniones de trabajo con el Congreso del Estado y se participó de manera semanal en la mesa de trabajo que se

conformó para el desarrollo del Proyecto de Reforma de Ley Estatal de Protección Civil. De igual manera se han promovido reuniones con la S.T.P.S., COESPRIS, FISCALÍA, ECONOMÍA, IMSS, COBACH y UACJ solo por citar algunas de las dependencias con las cuales se ha mantenido una estrecha vinculación.

**Reuniones derivadas de los convenios de trabajo con otras instituciones.-** Hemos promovido la presentación de Proyectos a desarrollarse en conjunto con diversas instituciones como lo es la Universidad Autónoma de Chihuahua, con la cual actualmente se está desarrollando un proyecto de Monitoreo Sismológico a nivel Estatal el cual será administrado por personal especialista por parte de dicha Institución Académica.



# Coordinación Estatal de Protección Civil

## Estaciones sismológicas

### Acciones a Corto Plazo:

- Se consiguieron 7 estaciones sismológicas con valor de **\$ 4'000,000.00** sin costo para el Estado.
- Con el apoyo de la UACJ, la UTEP y el consorcio IRIS, se instaló a finales de 2013 una red sismológica regional.
- Derivado de esta primera fase se puede concluir que no existe un riesgo inminente para nuestro estado. Sin embargo, derivado de esta actividad sísmica y estudios sísmicos realizados por CFE y la UACJ determinamos que es necesario continuar monitoreando los comportamientos y magnitudes para determinar las causas de fondo de los movimientos.
- A inicios del 2015 se instalaría la segunda fase de la red de 10 estaciones sismológicas con valor de **\$6'000,000.00** sin costo para el Estado.

### Acciones a Largo Plazo:

- En coordinación con la UACH, el CENAPRED, el SMN y la CEPC se está presentando ante el FOPREDEN la propuesta para desarrollar un proyecto denominado **“Sistema de monitoreo sísmico en el estado de Chihuahua”** buscando el **100 % de la inversión federal**.
- Se instalarán 3 estaciones sismológicas permanentes que permitan evaluar y prevenir riesgos derivados de la actividad sísmica natural de la región.
- Localizar eventos de baja magnitud, que actualmente no son ubicados por otros instrumentos y que aporten información geológica adicional y realizar los estudios de microsismicidad local y regional, que permitan conocer más el entorno geológico de la zona y su impacto en las políticas públicas de prevención.
- Completar los estudios de aceleración del suelo, actualmente solo ciudad Juárez tiene culminado el estudio, que permite determinar cuales zonas, por su terreno, hace más vulnerables las construcciones y deberá tomarse en cuenta para el reglamento de construcción y para el Plan de Desarrollo Urbano.

# Coordinación Estatal de Protección Civil Proyectos

## 1.- Atlas de riesgo:

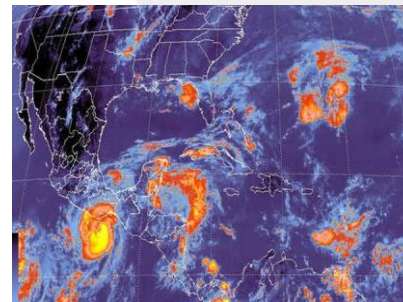
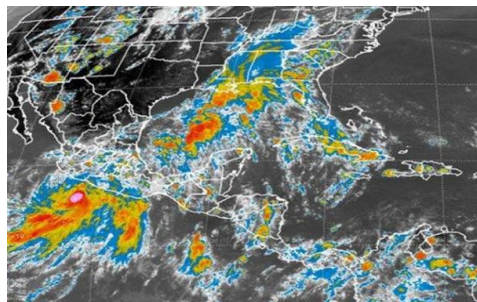
Indispensable para poder solicitar apoyo en proyectos del FOPREDEN (Fondo Nacional de Prevención de Desastres) con recursos entre 50% y 100 % de apoyo federal (costo 100% es de \$25 mdp).

## 2.- Centro Hidrometeorológico y de Predicción del Clima:

Se les tiene ofertado la donación el terreno de 2.0 Has. Para su construcción con recurso 100 % federal. Incluye radar en La Boquilla.

## 3.- Centro Regional de Capacitación Teórico-Práctico, Sede de la Escuela Nacional de P.C.

Actualmente se encuentra en trámite la solicitud del Centro Regional de Capacitación que brindará servicio a todos los estados del Norte del País con una Inversión de 45 MDP con fondos federales del FOPREDEN.







**Lic. César Horacio Duarte Jáquez**  
**Gobernador Constitucional del Estado**  
**de Chihuahua**

**Lic. Mario Trevizo Salazar**  
**Secretario General de Gobierno**

**Lic. Jorge Enrique González Nicolás**  
**Fiscal General del Estado**

**Ing. Luis de Jesús Luján Peña**  
**Coordinador Estatal de Protección Civil**