



SECRETARÍA GENERAL DE GOBIERNO
COORDINACIÓN GENERAL DE PROTECCIÓN CIVIL

SEMANA DE DIFUSIÓN CULTURA DE PROTECCIÓN CIVIL TAMAULIPAS

Objetivo	1	
1. Prevención	3	
2. Salvaguarda de las familias	15	
3. Modernización de los Centros de atención de emergencias	19	

21 al 27 de diciembre 2015



PROTECCIÓN CIVIL

para la prevención de riesgos

OBJETIVO

Proteger a la población y a su patrimonio de riesgos y emergencias por desastres naturales y ocasionadas por el hombre, con medidas preventivas y de respuesta institucional inmediata.



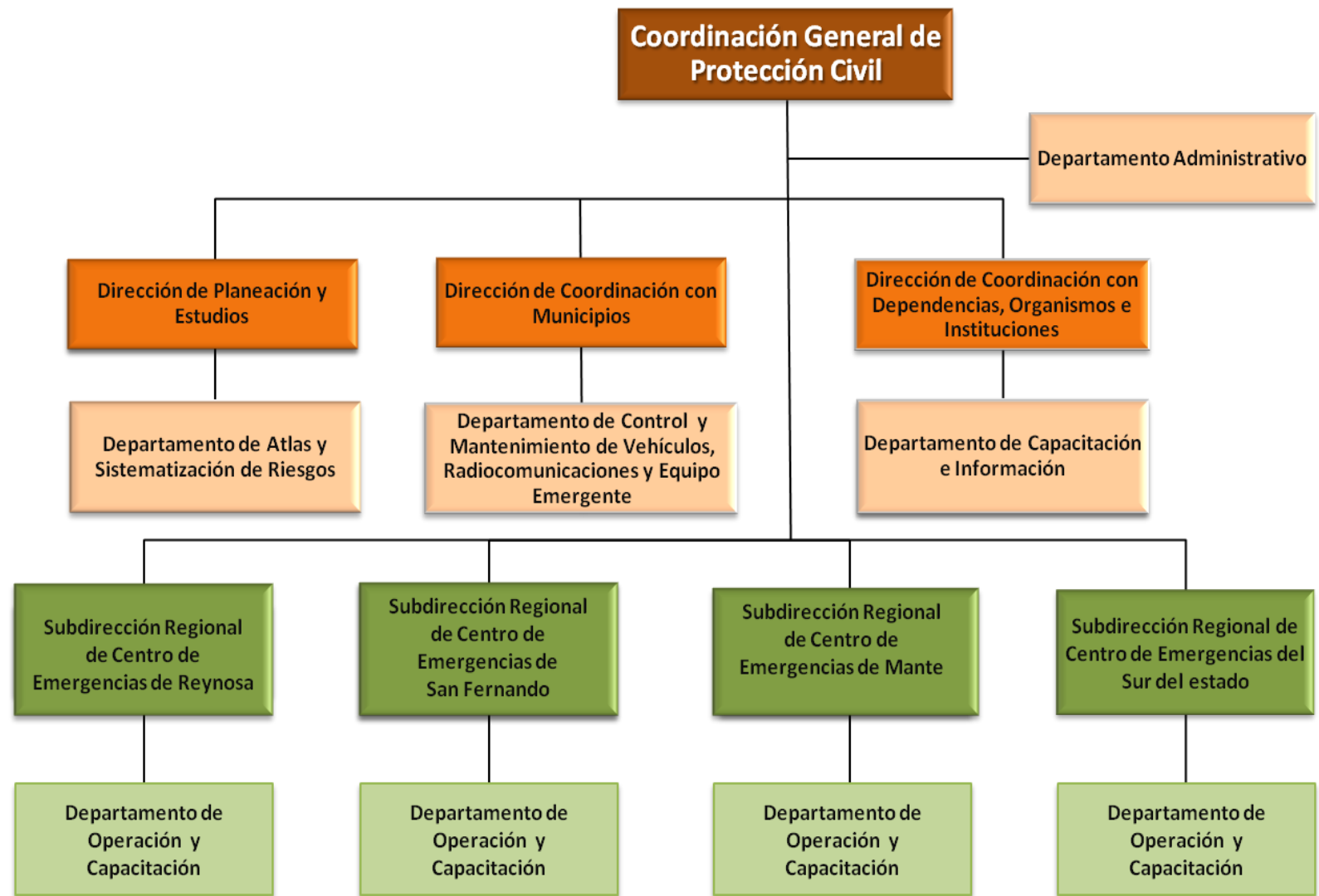
La protección civil.....somos todos



TODOS POR
TAMAULIPAS



ESTRUCTURA GENERAL





1

Prevención

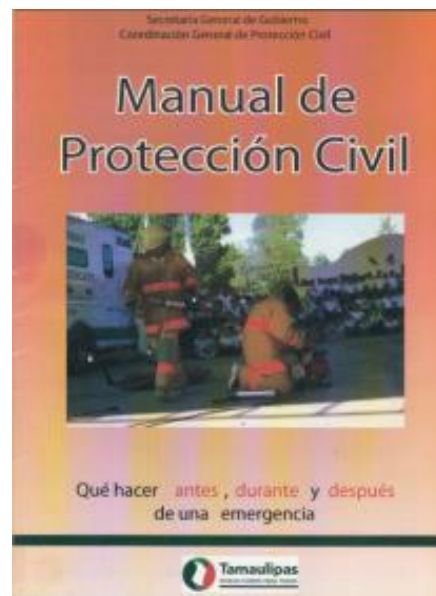
Formar una cultura de la prevención de desastres que fortalezca la capacidad de la población para superar fenómenos naturales y accidentes de impacto comunitario.



CULTURA DE LA PREVENCIÓN

Manuales

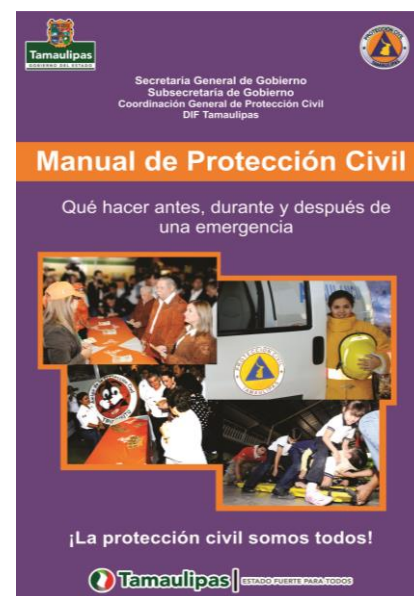
Objetivo: Incrementar los conocimientos de la población para comprender riesgos, actuar rápida y coordinadamente con las autoridades ante una emergencia.



Primera edición



Segunda edición



Edición especial



Tercera edición

Plan Familiar

Si sales de viaje

Eventos Masivos

Juegos Pirotécnicos

Incendios Forestales

Semana Santa

Temporada de Ciclones

Temporada Decembrina

Prepárate para el Invierno

Cuidado con el frío

Tornados: ¿Cómo y por qué se forman? @PCTamaulipas

Los tornados son el resultado de la confluencia de dos masas de aire de diferente temperatura y humedad, con aire frío en las capas superiores y aire cálido en las capas inferiores. De una nube original de tormenta, surge una nube embudo que queda suspendida en el aire.

F0	F1	F2	F3	F4	F5
65-110 km/h	116-180 km/h	181-250 km/h	251-330 km/h	331-420 km/h	Más de 421 km/h

¿Qué hacer en caso de Tornado?

Si está en su casa.
Vaya a un pasillo en el interior de su casa o a una habitación pequeña sin ventanas en el centro de su hogar tales como un baño o un closet.
No abra o cierre las ventanas. Alíjese de ellas.
Manténgase lejos de las ventanas, los techos y de los lugares abiertos y amplos.
Trate de colocarse debajo de algo sólido para protegerse de los escombros que vuelen por el aire o un techo derribado.
Use sus brazos para proteger su cabeza y cuello.

Si está al aire libre.
Acuéstese en el suelo, en una cuneta, o en cualquier depresión en el piso.
Si ve una nube de tornado formándose, o si escucha un aviso de tornado, salga de su vehículo y busque refugio inmediatamente.

Tipos de tornados

- En forma de látigo:** El tipo más común.
- Difusos:** El ancho puede superar la altura.
- De vórtices múltiples:** Por lo general son potentes y muy destructivos.

20-60 km/h
Velocidad con la que se desplaza el tornado respecto al suelo.

www.proteccioncivil.tamaulipas.gob.mx

#PrevenirEsVivir #emergencias066 #TodosSomosProtecciónCivil

¿Qué hacer en caso de sismo? @PCTamaulipas

Zona de peligro

- A Bajo
- B Medio
- C Alto
- D Muy Alto

Por su ubicación geográfica, Tamaulipas se encuentra en Zona A, considerada de baja actividad sísmica.

Antes

- Prepara tu Plan Familiar de Protección Civil.
- Organiza y participa en simulacros de evacuación.
- Identifica las zonas de seguridad.
- Revisa las instalaciones de gas y luz.
- Almacena agua y alimentos no perecederos.

Durante

- Aléjate de ventanas y objetos que puedan caer.
- Conserva la calma y ubícate en la zona de seguridad.
- Corta el suministro de gas y electricidad.
- Aléjate de postes, cables y marquessinas.
- Estacionate alejado de edificios altos.

Después

- Revisa las condiciones de tu casa.
- No enciendas cerillos o velas hasta asegurarte de que no haya fuga de gas.
- Utiliza el teléfono solo para emergencias.
- Mantente informado, no propagues rumores y atiende las recomendaciones de las autoridades.
- Recuerda que se pueden presentar réplicas, por lo que es importante mantenerse alerta.

www.proteccioncivil.tamaulipas.gob.mx

#PrevenirEsVivir #emergencias066 #TodosSomosProtecciónCivil

¿Qué hacer en caso de lluvias? @PCTamaulipas

Semáforo de Intensidad de Lluvias

- Excepcional:** 10-15 mm
- Tormentales:** 16-25 mm
- Extraordinarias:** 26 mm
- Muy Fuertes:** 27-30 mm
- Fuertes:** 31-50 mm

Las lluvias más intensas están asociadas con la acción de ciclones tropicales y frentes fríos que afectan gran parte del territorio nacional. Estos fenómenos climatológicos dan lugar a que los ríos, arroyos y drenes, presenten desbordamientos y ocasionen inundaciones, por lo que se presentan algunas medidas de prevención ante la presencia estos fenómenos meteorológicos.

Antes (Prepárate)

- Identifica las áreas seguras y las de alto riesgo en su comunidad.
- Conozca las rutas hacia los lugares más altos de su comunidad.
- Guarde documentos personales en bolsas plásticas.
- Mantenga una lámpara de mano, un radio portátil y suficientes pilas.
- Tenga a la mano un directorio de emergencia.
- Mantenga una reserva de agua potable, alimentos enlatados y ropa en lugares bien resguardados.
- Si vive en zonas bajas, refúgiase en lugares seguros, como la escuela, la iglesia, (si están fuera de peligro) o en refugios temporales.
- Permanezca bien informado por las autoridades y los medios de comunicación.
- Si la evacuación de la zona es necesaria prepárate y hazlo. Llévate contigo todo lo indispensable.

Durante (Actúa)

- Conserva la calma e infórmate constantemente a través de un radio portátil.
- Atiende las indicaciones de las autoridades.
- Evita caminar y cruzar por sectores inundados, puedes ser arrastrado por la corriente.
- Evita manejar a través de caminos inundados.
- Si el vehículo se atasca al intentar cruzar una corriente, déjalo abandonarlo inmediatamente.
- Si se prevén, especialmente durante la noche, ya que es más difícil identificar el nivel del agua en el cauce.

Después (Revisa)

- Pasado el peligro, mantente informado y sigue las indicaciones de las autoridades.
- Mantente alejado de la zona de desastre. Tu presencia podría entorpecer el auxilio a las personas que han sido afectadas.
- No regreses a la zona afectada hasta que las autoridades indiquen que no hay peligro.
- Evita corrientes de agua.
- No te acerques a bardas o casas en peligro de derrumbarse.
- Aléjate de lugares donde puedan ocurrir deslizamientos.
- No pises ni toques cables eléctricos sueltos.
- Reporta a las autoridades las emergencias que lo ameriten.

www.proteccioncivil.tamaulipas.gob.mx

En esta temporada de calor...

Atiende las siguientes recomendaciones:

- Evita exponerte al sol por periodos prolongados.
- Bebe abundantes líquidos, preferentemente agua.
- Presta especial atención a adultos mayores y niños.
- Viste ropa liviana, holgada y de colores claros.
- Evita realizar actividades físicas entre las 12:00 y las 16:00 horas bajo los rayos del sol.
- Utiliza protector solar.

Las enfermedades causadas por el calor ocurren por permanecer demasiado tiempo expuesto al sol y el cuerpo no puede enfriarse por sí mismo con el sudor. Éstas pueden ser graves y poner en riesgo la vida de las personas.

www.proteccioncivil.tamaulipas.gob.mx

Teléfonos de emergencia: 066, 01 (800) 718-89-88 ó (834) 305-70-51

@PCTamaulipas



Concurso de dibujo infantil

Convocatoria, 2015

2012

LA SECRETARÍA GENERAL DE GOBIERNO a través de la Coordinación General de Protección Civil, en coparticipación con la SECRETARÍA DE EDUCACIÓN DE TAMAULIPAS

Te invitan al:
Segundo Concurso Estatal de Dibujo Infantil:
"La protección civil somos todos"

Categoría única: alumnos y alumnas de cuarto, quinto y sexto grado de todas las escuelas primarias del Estado de Tamaulipas.

El tema del concurso es: "¿Cómo aplicas la Protección Civil para evitar accidentes en la escuela, casa o ciudad?"

Se calificará: Creatividad, Limpieza y Relación con el tema.

La técnica será libre y pueden utilizar crayones, plumones, lápices de colores.

Debes presentar tu dibujo en una cartulina de 43 x 28 cms. (doble carta).

En el reverso del trabajo debes escribir una breve explicación de la interpretación o mensaje del dibujo, el nombre completo del participante, edad, grado, teléfono con clave lada, correo electrónico, municipio, el nombre de la escuela y nombre del profesor(a) del grupo.

Lo anterior para notificar a los ganadores.

Los dibujos se recibirán hasta el **15 de septiembre**.

Cada escuela enviará sus dibujos en sobres cerrados a las oficinas de la **Coordinación General de Protección Civil**, ubicadas en: Camino de Acceso al 77° Batallón de Infantería s/n, Colonia Luis Donaldo Colosio, C.P. 87014, Cd. Victoria, Tam. Tel (834) 3056596, 3057152 y 54.

- El trabajo que no cumpla con los requisitos establecidos quedará **descalificado**.
- Los resultados se darán a conocer el **17 de septiembre** en los periódicos de la capital del Estado.
- La premiación será el viernes 19 de septiembre con motivo del **"Día Nacional de la Protección Civil"**.
- El lugar de la premiación se comunicará cuando se publiquen los resultados.

Premios:
1er. Lugar: Laptop ACER pantalla de 15.6" LED con cámara web, 2 GB Memoria en Ram, 500 GB Almacenamiento.
2º Lugar: Cámara digital Canon 16 MP, Zoom óptico 8x, LCD, Pantalla de 2.7", captura de video.
3º Lugar: IPOD Shuffle, 2 GB almacenamiento, hasta 15 horas de música.

- Los trabajos serán resguardados por los organizadores para su difusión con el correspondiente crédito al autor.
- Todos los participantes recibirán **constancia de participación**, la cual se hará llegar a cada una de las escuelas.

Jurado:
 El jurado calificador estará integrado por personal de la Coordinación General de Protección Civil y su fallo será inapelable.

- Cualquier imprevisto que se presente será resuelto por el jurado calificador.



Primer lugar, 2014

Riesgos integrados:

☐ Hidro-meteorológicos

- Inundaciones,
- Ciclones tropicales,
- Heladas y nevadas,
- Erosión,
- Incendios forestales,
- Sequías

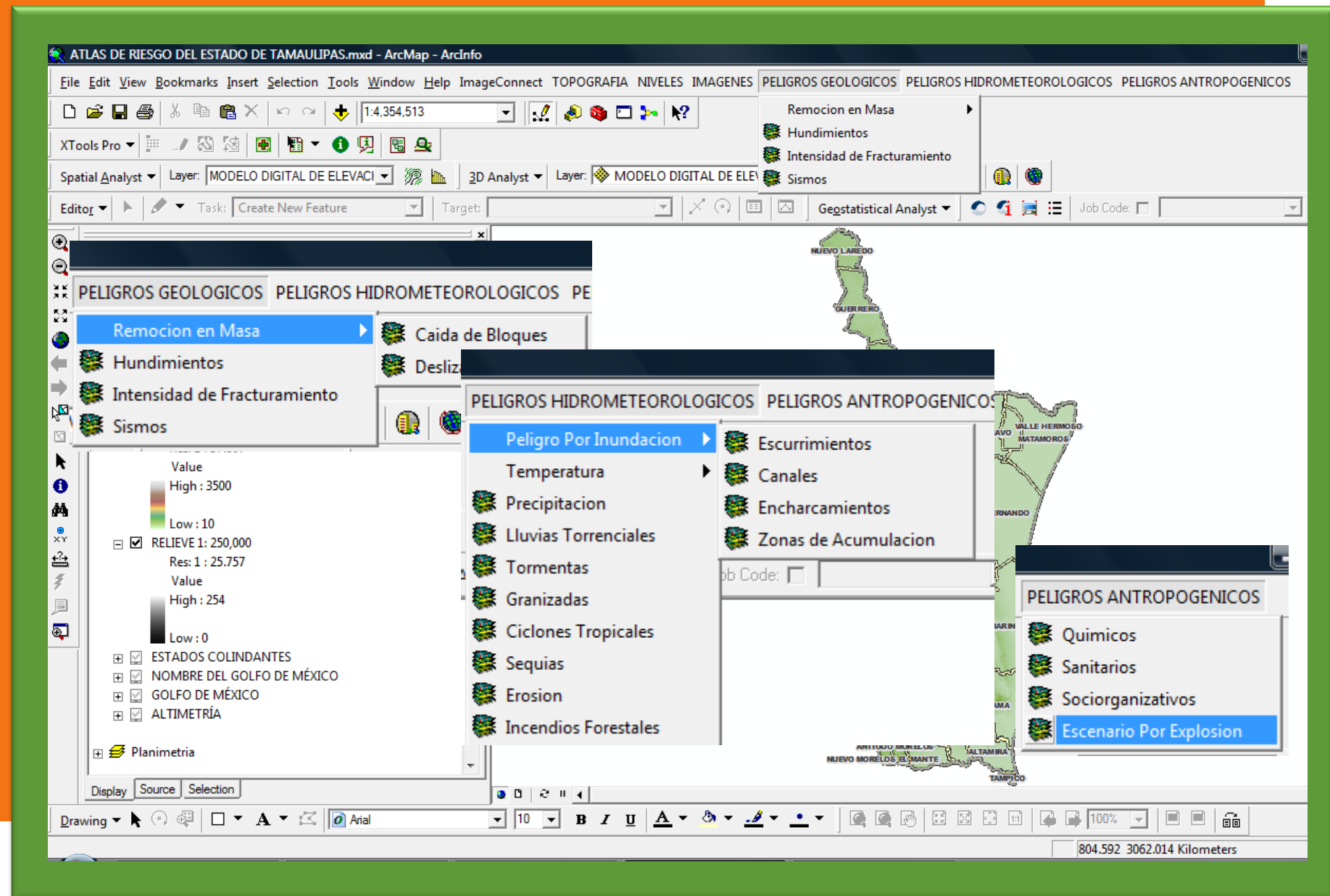
☐ Geológicos

- Caída de bloques,
- Deslizamientos,
- Hundimientos,
- Fallas y fracturas

☐ Antropogénicos

- Socioorganizativos,
- Sanitarios (hospitales y rastros),
- Químicos: (gaseras y gasolineras)

Sistema de Información Geográfica



ATLAS DE RIESGO DEL ESTADO DE TAMAULIPAS.mxd - ArcMap - ArcInfo

File Edit View Bookmarks Insert Selection Tools Window Help ImageConnect TOPOGRAFIA NIVELES IMAGENES PELIGROS GEOLOGICOS PELIGROS HIDROMETEOROLOGICOS PELIGROS ANTROPOGENICOS

1:4,354,513

XTools Pro

Spatial Analyst Layer: MODELO DIGITAL DE ELEVACION 3D Analyst Layer: MODELO DIGITAL DE ELEVACION Editor Task: Create New Feature Target: Gegstatistical Analyst Job Code:

Remocion en Masa
Hundimientos
Intensidad de Fracturamiento
Sismos

Remocion en Masa
Caida de Bloques
Deslizamientos

Value
High : 3500
Low : 10
RELIEVE 1 : 250,000
Res: 1 : 25.757
Value
High : 254
Low : 0
ESTADOS COLINDANTES
NOMBRE DEL GOLFO DE MÉXICO
GOLFO DE MÉXICO
ALTIMETRÍA
Planimetria

Display Source Selection

Drawing Arial 10 B I U A 100% 804.592 3062.014 Kilometers

PELIGROS GEOLOGICOS PELIGROS HIDROMETEOROLOGICOS PELIGROS ANTROPOGENICOS

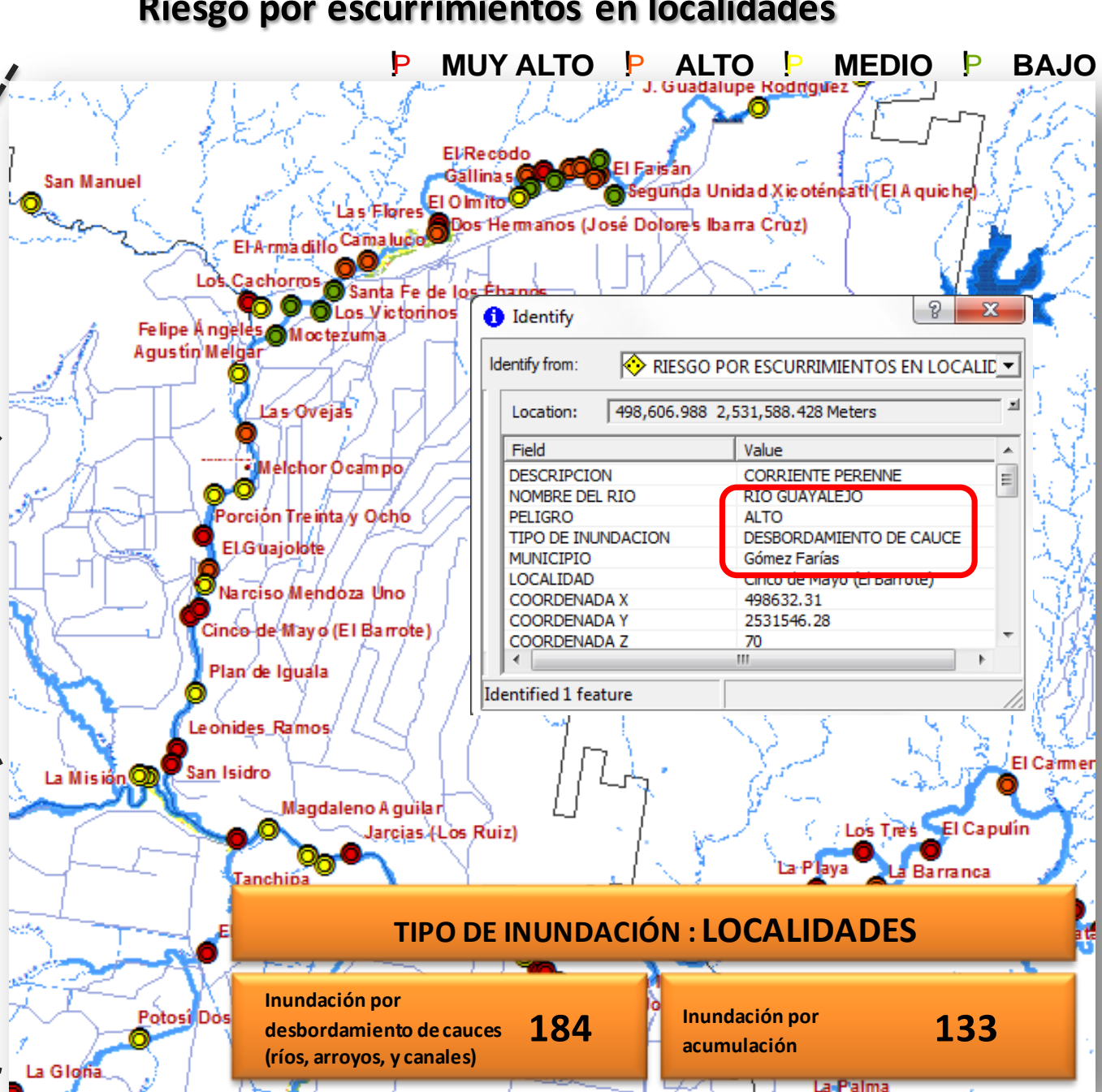
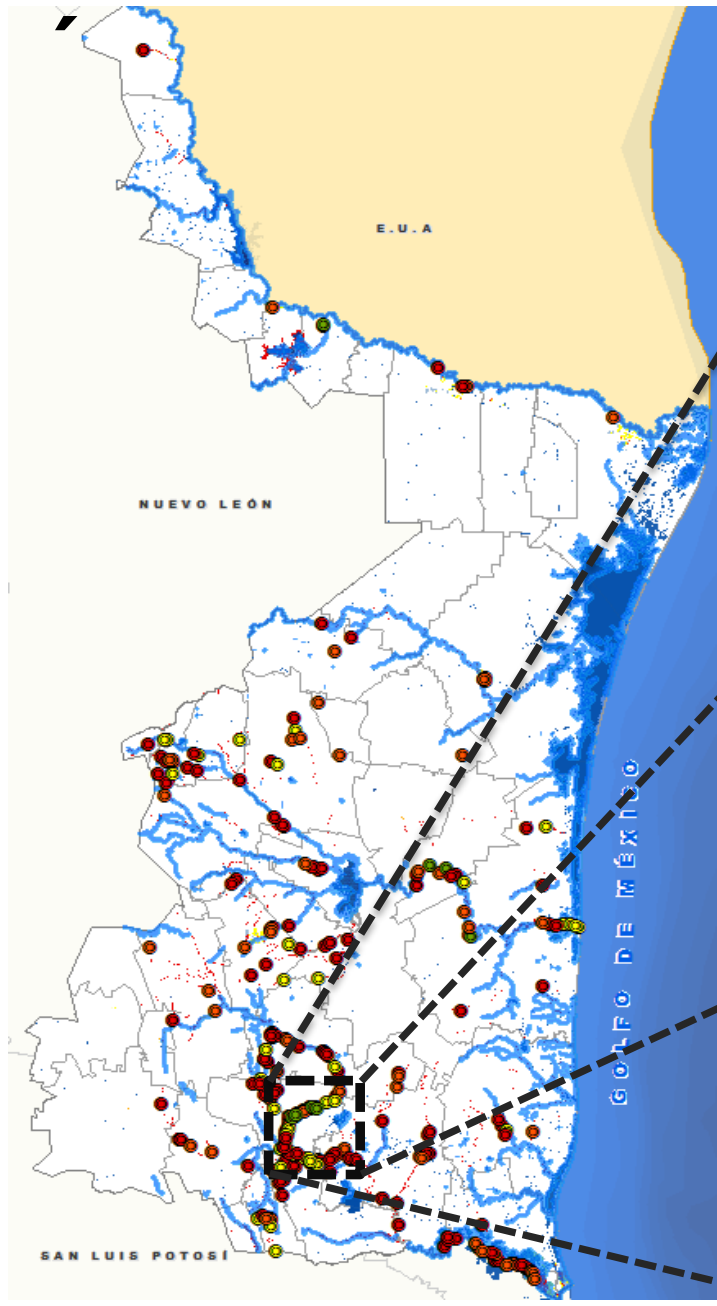
Peligro Por Inundacion
Temperatura
Precipitacion
Lluvias Torrenciales
Tormentas
Granizadas
Ciclones Tropicales
Sequias
Erosion
Incendios Forestales

Escurremientos
Canales
Encharcamientos
Zonas de Acumulacion

PELIGROS ANTROPOGENICOS
Quimicos
Sanitarios
Socioorganizativos
Escenario Por Explosion

Riesgo por escurrimientos en localidades

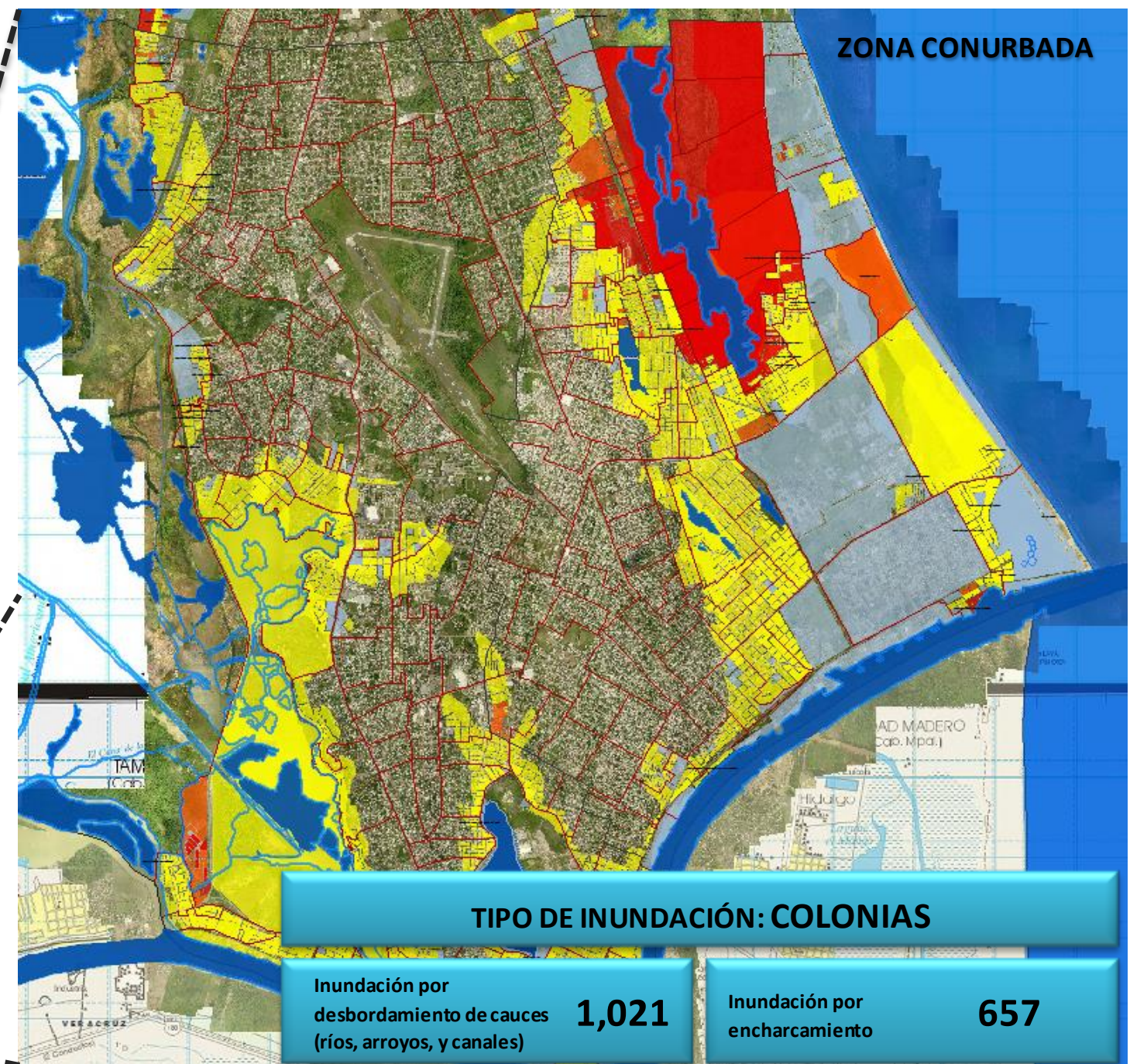
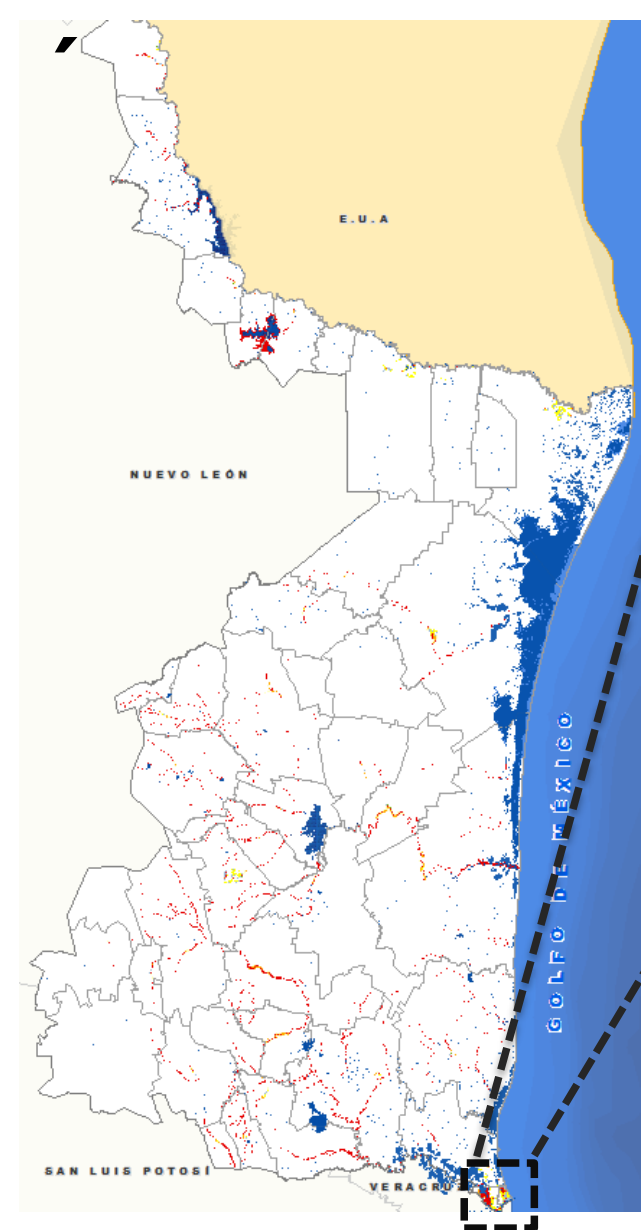
P MUY ALTO
 P ALTO
 P MEDIO
 P BAJO



TIPO DE INUNDACIÓN : LOCALIDADES	
Inundación por desbordamiento de cauces (ríos, arroyos, y canales)	184
Inundación por acumulación	133

■ MUY ALTO
 ■ ALTO
 ■ MEDIO
 ■ BAJO

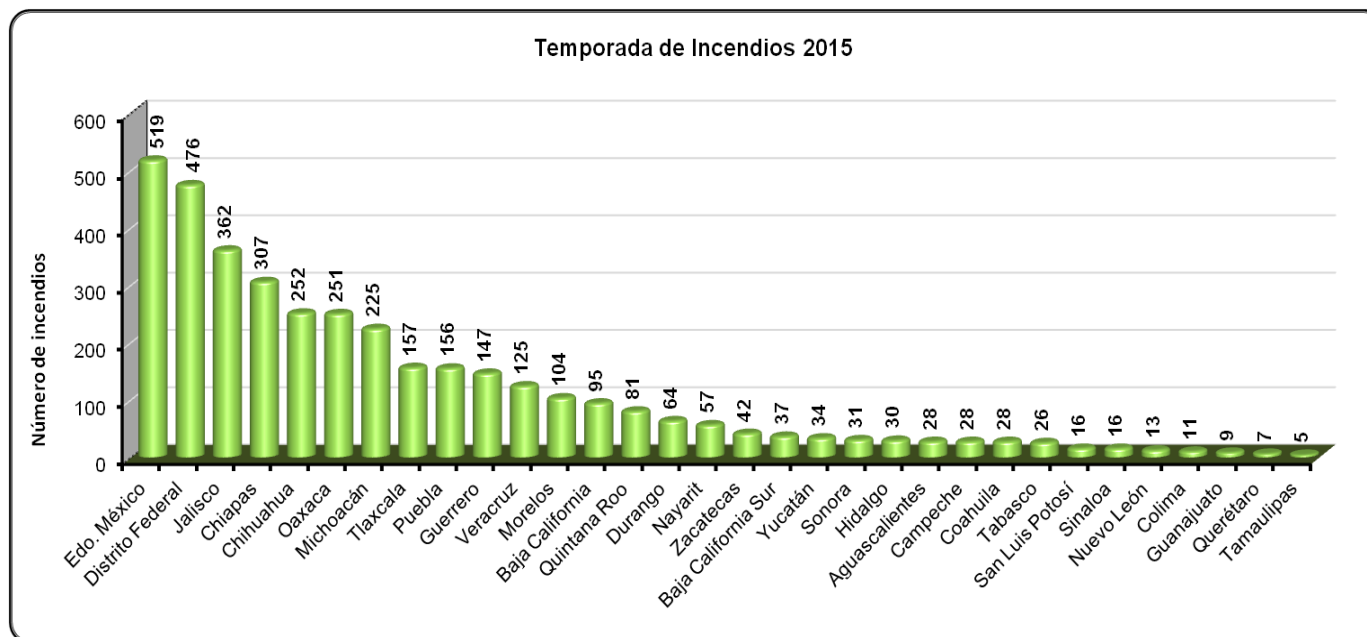
Inundaciones zonas urbanas



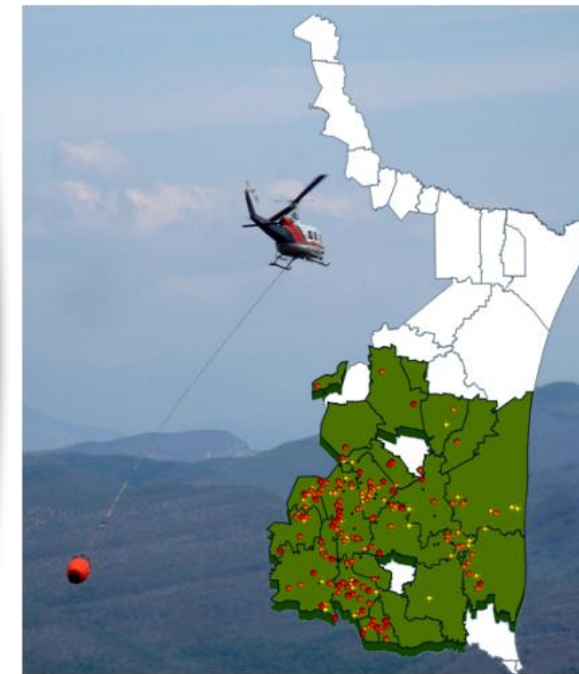
CONTINGENCIAS

INCENDIOS FORESTALES

Tamaulipas a nivel nacional



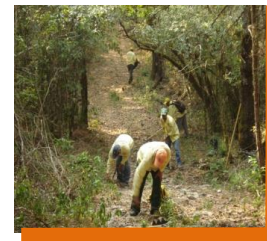
Año 2015



Por menor número de incendios:
1er lugar (5 eventos)

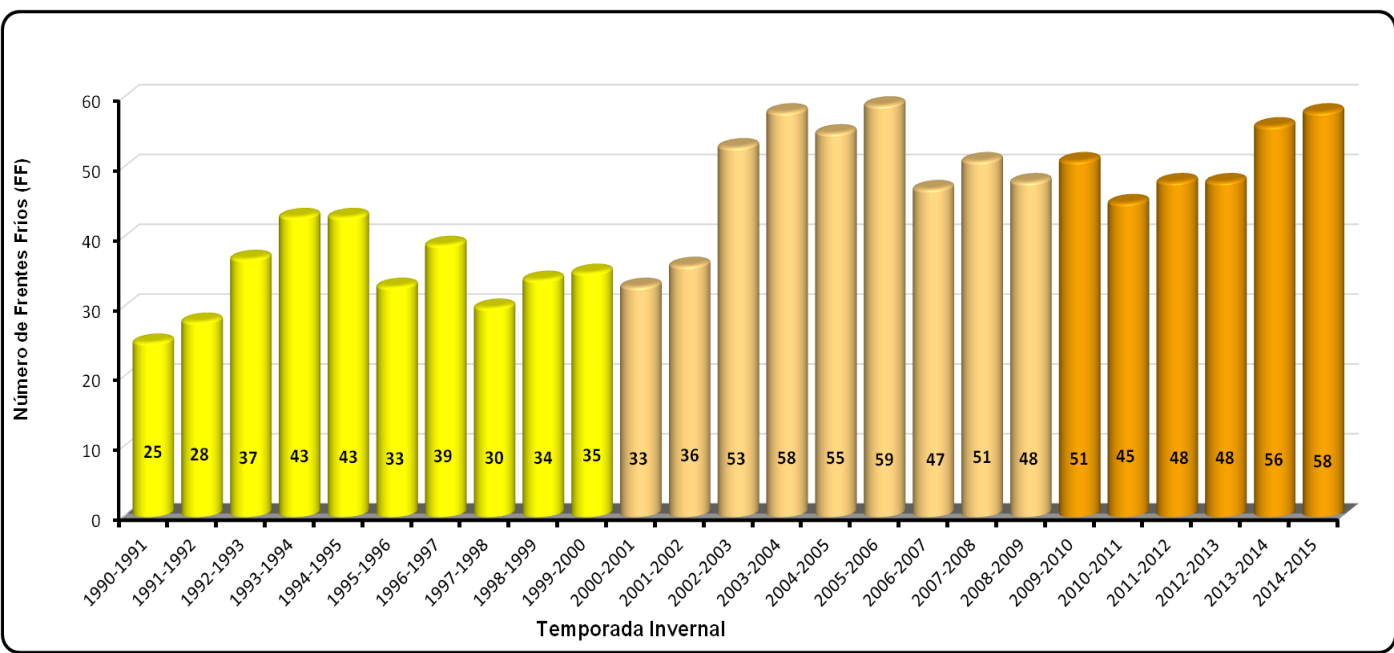
Por menor superficie siniestrada:
5to lugar (228.25 ha)

[Plan de Contingencias:](#)





CONTINGENCIAS TEMPORADA INVERNAL



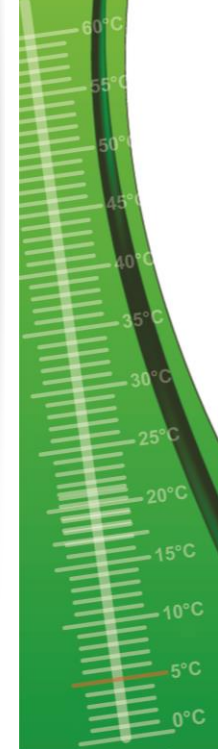
GOBIERNO DEL ESTADO DE TAMAULIPAS
SECRETARÍA GENERAL DE GOBIERNO
SUBSECRETARÍA DE GOBIERNO
COORDINACIÓN GENERAL DE PROTECCIÓN CIVIL



PLAN DE CONTINGENCIAS

TEMPORADA INVERNAL
2015 - 2016

DIRECCIÓN DE PLANEACIÓN Y ESTUDIOS
DEPARTAMENTO DE ATENCIÓN Y SISTEMATIZACIÓN DE RIESGOS

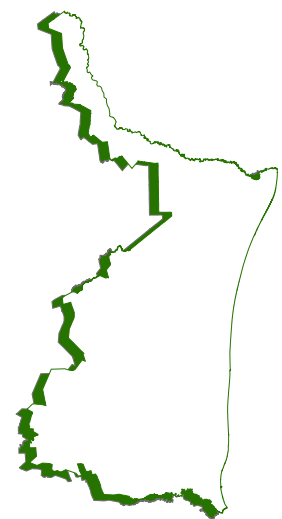


DICIEMBRE DE 2015
#PreveniresVivir

[Consulta en línea](#)



CONTINGENCIAS CICLONES TROPICALES



5º lugar nacional

en afectaciones directas
(34 eventos 1970-2014)

- 1º. 44 Baja California Sur
- 2º. 41 Sinaloa
- 3º. 39 Quintana Roo
- 4º. 37 Veracruz



De los 21 huracanes más devastadores en México de 1970 a la fecha

3 afectaron a Tamaulipas



[Plan de Contingencias:](#)



CONTINGENCIAS

AUXILIO Y ESQUEMA DE ACTUACIÓN

Alertamiento

SMN-CONAGUA, SINAPROC, SCT, CGPC, etc.

Identificación de riesgos

Prevención

Previsión

Mitigación

Preparación

Coordinación de la emergencia

SMN-CONAGUA, SINAPROC, SEMAR, SCT, GOBIERNO DE TAMAULIAS, SEDESOL, S.S.P. , SALUD, SAGARPA, SEDENA, SEP, CRUZ ROJA, CFE, TELMEX, TELCEL, MOVISTAR, PEMEX, etc.

Evacuación y Auxilio

Aprovisionamiento

Asistencia social

Búsqueda y rescate

Seguridad y orden

Recuperación-Reconstrucción

SMN-CONAGUA, SINAPROC, SEMAR, SCT, GOBIERNO DE TAMAULIAS, SEDESOL, S.S.P. , SALUD, SAGARPA, SEDENA, SEP, CRUZ ROJA, CFE, TELMEX, TELCEL, MOVISTAR, PEMEX, etc.

Evaluación

Reconstrucción

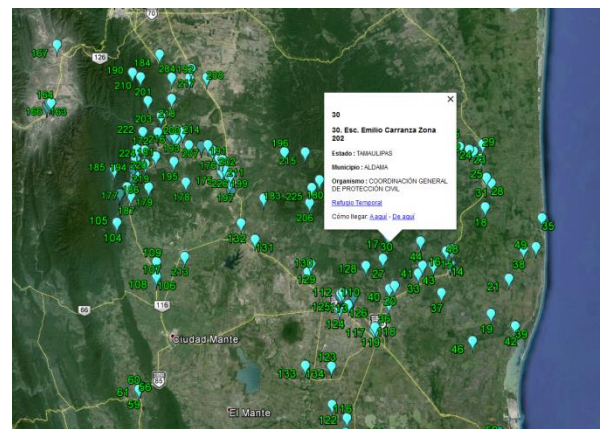




Refugios Temporales

483 refugios temporales
 Capacidad de
106,804 personas

Refugios Temporales		
Ámbito	Total	Capacidad (personas)
Urbano	323	90,624
Rural	160	16,180
Total	483	106,804



Consulta el kml

<http://proteccioncivil.tamaulipas.gob.mx/temas-de-interes/refugios-temporales/>



2

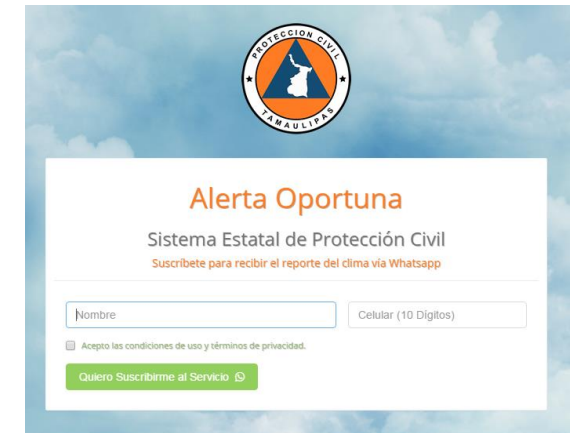
Salvaguarda de las familias

Modernizar el ordenamiento en materia de vigilancia e inspección para la prevención de riesgos y protección a la población en caso de desastres.



Participaciones

- ❑ Brigadas comunitarias
- ❑ Formación de 138 brigadas en escuelas: Más de 138,000 beneficiarios.
- ❑ Operativos eventos masivos
- ❑ Simulacros
- ❑ Etc.



www.alertaoportuna.com

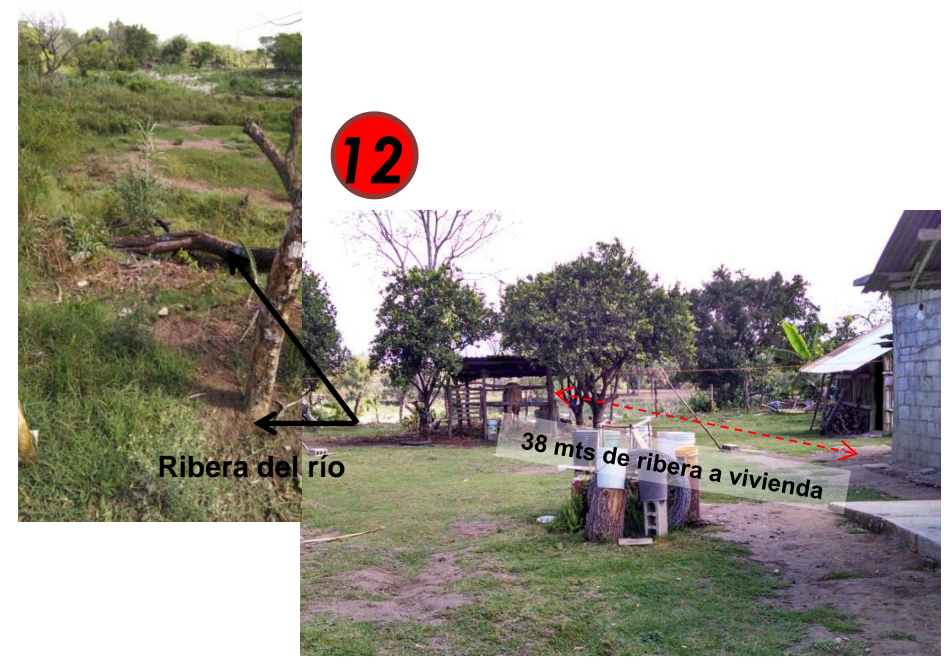
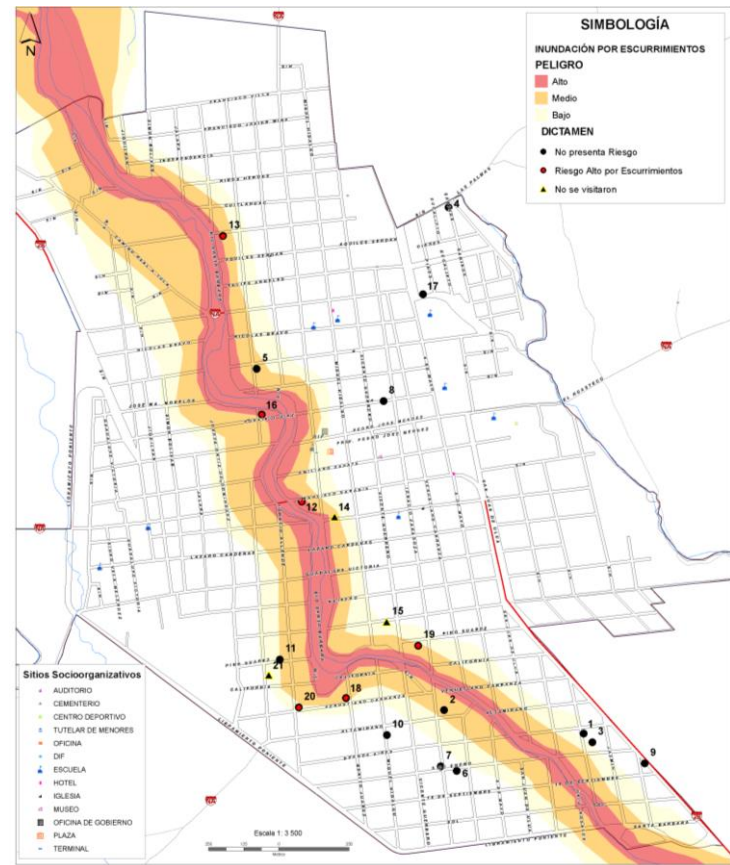




Servicios a la población



Dictámenes: Reubicación de zonas de riesgo





3

Modernización de los centros de atención de emergencias

Multiplicar la actividad y cobertura de los centros de atención de emergencias con acciones de infraestructura, capacitación y participación social

Anualmente se otorgan aproximadamente 139 cursos por año, beneficiando a una población de 347,500 tamaulipecos.

- Formación de Brigadas Internas
- Taller de Refugios Temporales
- Manejo de emergencias aéreas
- Manejo de emergencias radiológicas
- Primer Respondiente a Manejo Radiactivo



OBJETIVO

Capacitar a través de cursos certificados al personal de protección civil que multipliquen los efectos en las brigadas de voluntarios



Coordinación General de Protección Civil

Camino de acceso al 77 Batallón de Infantería, C. P. 87014

Tels. (01 834) 305 65 96, 01 800718 89 88

Proteccioncivil.tamaulipas.gob.mx

@pctamaulipas