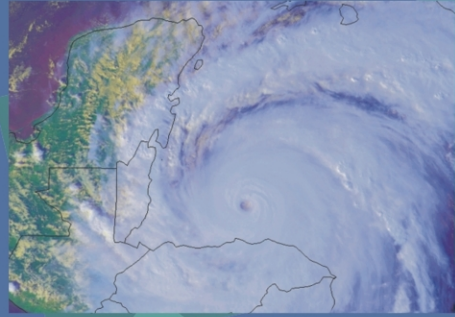


CICLONES TROPICALES



Los ciclones tropicales son uno de los fenómenos naturales que provocan mayores pérdidas económicas cada año, debido al incremento de los asentamientos humanos en zonas de riesgo y a la degradación ambiental producida por el hombre.

Sin embargo, las lluvias que generan los ciclones poseen grandes beneficios ya que se recargan los mantos acuíferos y las presas retienen una cantidad de agua, que es utilizada en las zonas áridas y semiáridas de México, así como para el consumo humano, la agricultura y la generación hidroeléctrica.

¿Qué es un Ciclón Tropical?

Es una masa de aire cálida y húmeda con vientos fuertes que giran en forma de espiral alrededor de una zona central, en el hemisferio norte es en sentido contrario a las manecillas del reloj. Se forman en el mar, cuando la temperatura es superior a los 26° C.

En México, la temporada de ciclones comienza en el mes de mayo en el océano Pacífico, mientras que, en el océano Atlántico es en junio. Para ambos océanos la actividad concluye a finales de noviembre.

Los ciclones tropicales se clasifican en tres tipos de acuerdo con la velocidad de sus vientos máximos; la primera se llama **depresión tropical**, cuando sus vientos son menores a 63 km/h; la segunda es **tormenta tropical**, que comprende vientos entre 63 km/h y 118 km/h y la tercera categoría es la de **huracán** al presentar vientos con una velocidad mayor a los 118 km/h.

Escala Saffir-Simpson

FENÓMENO	VELOCIDAD KM POR HORA	ESTIMACIÓN DE LOS POSIBLES DAÑOS
DEPRESIÓN TROPICAL	Menor a 63	Daños mínimos locales.
TORMENTA TROPICAL	63 a 118	Daños mínimos.
HURACÁN CATEGORÍA 1	118-152	Daños mínimos. Daños a la vegetación y muelles, así como algunas inundaciones en carreteras y caminos costeros.
HURACÁN CATEGORÍA 2	153-178	Daños moderados. Daños mínimos a muelles y daños no estructurales en casas y edificios, derribos de vegetación, así como inundaciones en carreteras costeras.
HURACÁN CATEGORÍA 3	179-209	Daños extensos. Destrucción parcial de casas, edificaciones costeras y muelles, derribo de árboles altos, anuncios dañados y llevados por el viento y marejadas inundan zonas costeras.
HURACÁN CATEGORÍA 4	210-250	Daños extremos. Colapso parcial de techos y paredes en casas, daños considerables a edificaciones costeras y muelles, derribo de vegetación y señales, así como erosión parcial de playas e inundación en terrenos planos abajo de 3 m.
HURACÁN CATEGORÍA 5	Superior a 250	Daños catastróficos. Derrumbe total de techos y paredes en casas, las construcciones ligeras son llevadas por el viento, daños extremos a muelles, vegetación arrasada por el viento, erosión total de las playas e inundación en terrenos planos provocando daños graves hasta 460 m de la costa.

¿Cómo se detectan y pronostican las trayectorias de los ciclones?

A través de satélites meteorológicos se vigilan los mares tropicales, los cuales envían imágenes en tiempo real a los centros de monitoreo para su estudio y pronóstico. El Servicio Meteorológico Nacional opera diversas redes de observación distribuidas estratégicamente en el país.

Para elaborar pronósticos de la trayectoria e intensidad del fenómeno, existen varios modelos meteorológicos los cuales permiten emitir avisos de alerta de las condiciones del ciclón para que las autoridades y la población actúen, oportunamente y lleven a cabo las medidas preventivas.

¿Qué es el Sistema de Alerta Temprana para Ciclones tropicales (SIAT-CT)?

Es un conjunto de procedimientos que tiene como propósito **activar programas de Protección Civil y difundir mensajes oportunos para mantener informada a la población ante la amenaza de ciclones**, que puedan afectar el territorio mexicano. Para ello, se consideran dos fases una de ACERCAMIENTO y la otra de ALEJAMIENTO, cada una de ellas tiene cinco etapas de alerta que son representadas por un código de colores, según el peligro:

Fase de Acercamiento

¿Qué debe hacer la población al escuchar un mensaje de alerta

TIPO DE ALERTA	ACCIONES
ALERTA AZUL PELIGRO MÍNIMO ACERCAMIENTO-AVISO	<p>Se establece cuando se ha detectado la presencia de un ciclón tropical</p> <ul style="list-style-type: none"> Mantén atención a la información meteorológica de los avisos sobre ciclones tropicales.
ALERTA VERDE PELIGRO BAJO ACERCAMIENTO-PREVENCIÓN	<p>Se activa cuando un ciclón tropical se acerca a las costas mexicanas a una distancia tal, que existe la posibilidad de impacto. Sin embargo, por su lejanía, el peligro es bajo.</p> <p>Sigue con atención la evolución del ciclón tropical.</p> <ul style="list-style-type: none"> Refuerza techos, ventanas y paredes Limpia azoteas, desagües, canales y coladeras Podar los árboles que pudieran obstruir cables, así como los que pudieran caer sobre las viviendas.
ALERTA AMARILLA PELIGRO MODERADO ACERCAMIENTO-PREPARACIÓN	<p>Significa que un ciclón tropical se acerca a territorio nacional y aumenta la posibilidad de impacto sobre tu comunidad. El peligro es moderado.</p> <p>Mantén atención al pronóstico del ciclón y a la información meteorológica.</p> <p>Tú y tu familia deben estar preparados para una posible evacuación.</p> <ul style="list-style-type: none"> Conoce la ubicación del refugio temporal más cercano e identifica las carreteras que conducen tierra adentro. Almacena agua y alimentos enlatados (atún, leche, etc.). Ten a la mano los documentos importantes, radio y lámpara de pilas, así como botiquín de primeros auxilios. Asegúrate que tu vehículo esté en buen estado. Sella con cemento la tapa de tu pozo o cisterna. Lleva a un lugar seguro tus animales y tenles alimento almacenado, asimismo protege tu equipo de trabajo. Atiende las instrucciones de navegación, lleva a un puerto de abrigo tus embarcaciones. <p>Aplica medidas de protección de tu hogar:</p> <ul style="list-style-type: none"> Protege los vidrios con cinta adhesiva colocada en forma de cruz. Retira antenas, fija y amarra todo objeto que pueda ser desplazado por el viento.
ALERTA NARANJA PELIGRO ALTO ACERCAMIENTO-ALARMA	<p>El ciclón tropical se dirige hacia tu comunidad. El peligro es alto.</p> <p>Atiende las instrucciones de las autoridades, como son:</p> <ul style="list-style-type: none"> Evacua las zonas y construcciones de riesgo. Acude al refugio temporal si tu vivienda no es segura y/o es de material ligero o frágil. Suspende todo tipo de actividad marítima, recreativa y costera, y evita en lo posible circular por carreteras y autopistas. <p>Al permanecer en resguardo:</p> <ul style="list-style-type: none"> Cierra puertas y ventanas, y aléjate de ellas. Mantén tu radio de pilas encendido para recibir información. Cierra las llaves de gas y agua, desconecta todos tus aparatos, así como el interruptor de energía. Ten cerca artículos de emergencia (víveres, agua, radio, lámpara, pilas, medicinas, etc). Vigila constantemente el nivel del agua cercano a tu casa y/o refugio.
ALERTA ROJA PELIGRO MÁXIMO ACERCAMIENTO-AFECTACIÓN	<p>El ciclón tropical está afectando tu comunidad. El peligro es máximo.</p> <ul style="list-style-type: none"> Mantén la calma y tranquiliza a tus familiares. Continúa escuchando tu radio de pilas para obtener información o instrucciones acerca del ciclón. Deja tu hogar o el refugio temporal hasta que las autoridades informen que terminó el peligro. Alejáte de las ventanas rotas, para evitar lesiones y reporta a las autoridades el lugar de los accidentes.

Recuerda:

El paso del ojo del huracán genera una zona de calma que puede durar poco tiempo e incluso hasta una hora y después vuelve la fuerza destructora con vientos en sentido contrario.



Fase de Alejamiento

¿Qué debe hacer la población al escuchar un mensaje de alerta

TIPO DE ALERTA	ACCIONES
ALERTA ROJA PELIGRO MÁXIMO ALEJAMIENTO-AFECTACIÓN	<p>El ciclón tropical continúa afectando a tu comunidad. El peligro es máximo.</p> <p>Permanece en resguardo total:</p> <ul style="list-style-type: none"> Conserva la calma y sigue las instrucciones de las autoridades. Continúa en el hogar o refugio temporal hasta que las autoridades indiquen que puedes salir.
ALERTA NARANJA PELIGRO ALTO ALEJAMIENTO-ALARMA	<p>El ciclón tropical ha dejado de afectar a tu comunidad, sin embargo, aún se encuentra cerca. El peligro es alto.</p> <p>Permanece bajo resguardo hasta que las autoridades lo indiquen:</p> <ul style="list-style-type: none"> Cuida que los alimentos y agua estén limpios, no ingieras nada de procedencia dudosa. Evita en lo posible circular por carreteras y autopistas. Mantén suspendidas las actividades marítimas y costeras.
ALERTA AMARILLA PELIGRO MODERADO ALEJAMIENTO-SEGUIMIENTO	<p>El ciclón tropical continúa alejándose de tu comunidad. El peligro es moderado.</p> <p>Al regresar a tu vivienda revisa las condiciones en que se encuentra.</p> <ul style="list-style-type: none"> Si ésta resultó afectada, informa a las autoridades y trasládase a un refugio temporal. Extrema medidas de higiene en agua y alimentos. Mantén desconectados el gas, la luz y el agua hasta asegurarse de que no hay fugas, ni peligro de corto circuito. Desaloja el agua estancada cercana a tu hogar para evitar plagas de mosquitos. Utiliza el teléfono sólo para emergencias. <p>Continúa aplicando medidas de protección:</p> <ul style="list-style-type: none"> Limpie las sustancias inflamables, tóxicas y medicinas que se hayan derramado. Evita atravesar a pie o en vehículo ríos, vados y arroyos.
ALERTA VERDE PELIGRO BAJO ALEJAMIENTO-VIGILANCIA	<p>El ciclón tropical se ha alejado de tu comunidad. El peligro es bajo.</p> <p>Atiende las instrucciones de las autoridades:</p> <ul style="list-style-type: none"> Evita caminar por zonas afectadas, tocar o pisar cables de energía, vidrios o materiales peligrosos. Si vives en laderas, pendientes o montañas, cuidate de los deslaves. Continúa con medidas de higiene en agua y alimentos: bebe agua embotellada y consume alimentos enlatados.
ALERTA AZUL PELIGRO MÍNIMO ALEJAMIENTO-AVISO	<p>El ciclón tropical se ha disipado y ha dejado de afectar a tu comunidad.</p> <ul style="list-style-type: none"> Mantente informado de los avisos sobre ciclones tropicales a lo largo de la temporada.

Información: Servicio Meteorológico Nacional www.smn.cna.gob.mx
 Centro Nacional de Comunicaciones/D.G.P.C./SEGOB
 CENACOM 01 800 00 413 00
 Centro Nacional de Prevención de Desastres
www.cenapred.unam.mx



Secretaría de Gobernación
 Coordinación General de Protección Civil
 Centro Nacional de Prevención de Desastres
 Av. Delfín Madrigal No.665,
 Col. Pedregal de Sto. Domingo, Del. Coyoacán,
 México D.F., C.P. 04360,
 tel. (55) 54-24-61-00, fax: (55) 56-06-16-08
www.cenapred.unam.mx

TU VIDA ES PRIMERO. TU PARTICIPACIÓN ES TU PROTECCIÓN